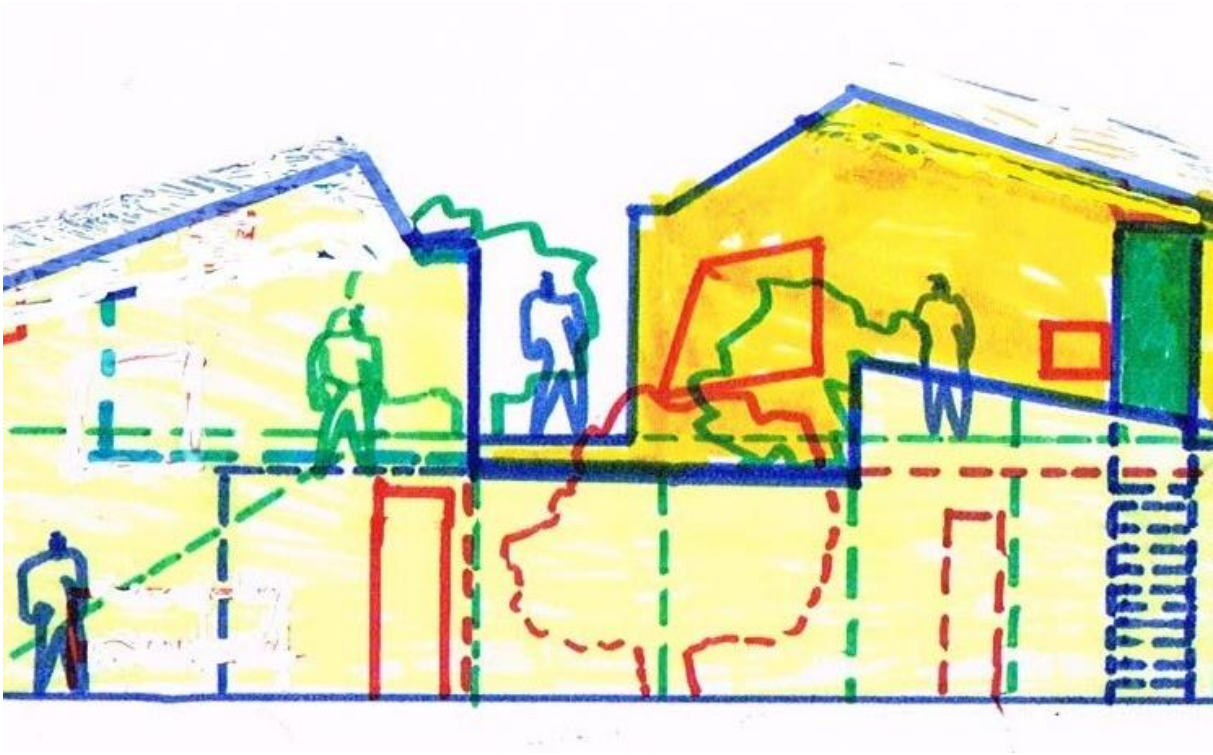


CRONOLOGÍA



ARQUITECTURA

- FUNDACIÓN
- CLORINDO
- TESTA

Selección de obras arquitectónicas

1948

Concurso Público de la Dirección Militar del Instituto Geográfico Militar, Buenos Aires. (No seleccionado)

1951

Concurso Público de la Cámara Argentina de la Construcción, Buenos Aires. (Primer Premio)
Arquitectos asociados: B. Dabinovic, A. Gaido, F. Rossi

1952

Concurso Público de la Colonia de Vacaciones para la Federación Gremial del Personal de Industria de Carne, Derivados y Afines, Córdoba. (Tercer Premio)
Arquitectos asociados: B. Dabinovic, A. Gaido, F. Rossi, Ing. L. Delpini.

1953

Concurso Público de la Municipalidad de la Ciudad de Córdoba, Córdoba. (Cuarto Premio)
Arquitectos asociados: B. Dabinovic, A. Gaido, F. Rossi.

1955

Proyecto de Acceso a Panteones subterráneos - Cementerio Chacarita y Flores, Buenos Aires.

1956

Concurso Público de la Casa de Gobierno y Dependencias Administrativas de la Provincia de La Pampa. Centro Cívico de Santa Rosa, Santa Rosa. (Primer premio)

Concurso Público en Misiones (1° Etapa). Cinco Comisarías y Cuatro Unidades Sanitarias, Misiones. (Primer Premio)

Arquitectos asociados: B. Dabinovic, A. Gaido, F. Rossi.

Concurso Público en Misiones (1° Etapa). Cuatro Escuelas, Misiones. (Segundo Premio)

Arquitectos asociados: B. Dabinovic, A. Gaido, F. Rossi.

1957

Concurso Público de la Remodelación Hospital Fiorito Avellaneda, Avellaneda. (Mención)

Arquitectos asociados: B. Dabinovic, A. Gaido, F. Rossi, H. M. De Witte.

Concurso Público de 300 Viviendas en La Boca - Unidad de viviendas en torre para el Banco Hipotecario, Buenos Aires. (Segundo Premio)

Arquitectos asociados: B. Dabinovic, A. Gaido, F. Rossi.

Concurso Público en Misiones (2º Etapa). Tres Paradores (Hosterías de Tránsito), Misiones. (Primer Premio)

Arquitectos asociados: B. Dabinovic, A. Gaido, F. Rossi.

1958

Concurso Público del Plan Regulador del Partido de General Pueyrredón, General Pueyrredón. (Primer Premio)

Arquitectos asociados: Grupo UR (F. García Vázquez, M. J. Paz, E. Sarrailh, O. Suárez), J. Arancibia, J. Duprat, S. Fernández Pico.

Concurso Público del Edificio Administración de la Flota Fluvial del Estado, Buenos Aires. (Segundo Premio)

Arquitectos asociados: B. Dabinovic, A. Gaido, F. Rossi, H. De Witte, H. Medici, J. Kubik, S. A. Yantorno.

1959

Concurso Público del Barrio de Viviendas para el Personal Superior de la Empresa Dálmine, Campana. (Segundo Premio)

Arquitectos asociados: B. Dabinovic, A. Gaido, F. Rossi, H. De Witte.

Concurso del Monumento Memorial a Batle y Ordoñez, Montevideo. (Tercer Premio)

Arquitectos asociados: SEPPRA (S. Sánchez Elía, F. Peralta Ramos y A. Agostini).

Concurso por invitación del Banco de Londres y América del Sud - Casa Central, Buenos Aires. (Primer Premio)

Arquitectos asociados: SEPPRA (S. Sánchez Elía, F. Peralta Ramos y A. Agostini).

1962

Concurso Público de la Biblioteca Nacional, Buenos Aires. (Primer Premio)

Arquitectos asociados: A. Cazzaniga, F. Bullrich.

1963

Remodelación del Instituto Torcuato Di Tella, Buenos Aires.

1964

Banco de Londres - Sucursal Av. Santa Fe y Junín, Buenos Aires.

Campus de la Fundación Bariloche, Bariloche.

Concurso de la Universidad de la Pampa, La Pampa. (Primer Premio)

1965

Campus de la Universidad de Dublín, Dublín.

Centro Kaiser

1966

Concurso Público de la Ampliación de las Dependencias de la Honorable Cámara de Diputados, Buenos Aires. (Mención)

Arquitectos asociados: SEPRA (S. Sánchez Elía, F. Peralta Ramos y A. Agostini).

1967

Banco de Londres - Sucursal Harrods, Buenos Aires.

Encargo Privado de la Casa Michel Robirosa, San Isidro.

Arquitectos asociados: R. Marconi.

1968

Concurso Público del Edificio Sede de la UIA, Buenos Aires. (Segundo Premio)

Arquitectos asociados: SEPRA (S. Sánchez Elía, F. Peralta Ramos y A. Agostini).

Concurso Público de la Facultad de Derecho y Ciencias Sociales, Córdoba. (Tercer Premio)

Arquitectos asociados: F. Bullrich.

1969

Concurso Público del Hospital Nacional de Odontología Complejo Hospitalario Rivadavia-Peralta Ramos, Buenos Aires. (Cuarto Premio)

Arquitectos asociados: H. Lacarra.

Concurso Público del Hospital Regional de San Vicente de Paul, Orán. (Segundo Premio)

Arquitectos asociados: H. Lacarra, J. Genoud.

Encargo Privado de la Casa Di Tella, Buenos Aires.

Arquitectos asociados: L. Hevia Paul, I. van der Poll.

Concurso de Ciudad Universitaria.

Encargo Privado de la Remodelación Galería Bonino, Buenos Aires.

Arquitectos asociados: G. Puppo.

1970

Concurso Público del Hospital Naval Central, Buenos Aires. (Primer Premio)

Arquitectos asociados: H. Lacarra, J. Genoud.

Concurso Público del Hospital Vecinal San Carlos de Bariloche, Bariloche. (Primer Premio)

Arquitectos asociados: H. Lacarra, J. Genoud.

Concurso Público del Hospital Provincial de Rosario, Rosario. (Segunda Mención)

Arquitectos asociados: H. Lacarra.

Concurso Público del Centro Cultural de Mendoza, Mendoza. (Segundo Premio)

Arquitectos asociados: F. Bullrich.

Concurso Público de la Escuela de Suboficiales Subalternos de la Armada en Puerto Belgrano, Punta Alta, Puerto Belgrano. (Segundo Premio)

Arquitectos asociados: H. Lacarra.

Concurso del Centro Pompidou, París.

Edificio Olivetti - Sucursal Rosario, Rosario.

Museo Nacional de Artes Visuales de Montevideo, Montevideo.

Hospital Italiano, Buenos Aires.

1971

Concurso Público del Hospital Dr. Julio Perrando, Resistencia. (Mención)

Arquitectos asociados: H. Lacarra, J. Genoud, S. Agostini.

Concurso Público del Hospital Nacional de Pediatría, Buenos Aires. (Mención)

Arquitectos asociados: H. Lacarra.

Concurso Público del Hospital San Juan Bautista, San Fernando del Valle de Catamarca. (Primer Premio)

Arquitectos asociados: H. Lacarra, J. Genoud, S. Agostini.

Concurso Público del Hospital Presidente Plaza, La Rioja. (Primer Premio)

Arquitectos asociados: H. Lacarra, J. Genoud, S. Agostini.

Concurso Público de las Oficinas del Ministerio de Relaciones Exteriores, Buenos Aires. (Primera Mención)

Arquitectos asociados: H. Lacarra.

Concurso Público del Hospital de La Matanza, La Matanza. (Tercer Premio)

Arquitectos asociados: H. Lacarra.

Encargo Privado de la Casa Carabassa, Vicente López.

Arquitectos asociados: M. Net, M. Cesari.

Concurso Público del Hospital Central de Formosa, Formosa. (No seleccionado)

1972

Concurso Público del Auditorio de la Ciudad de Buenos Aires, Buenos Aires. (Tercer Premio)

Arquitectos asociados: H. Lacarra.

Encargo Privado de la Casa Chescotta, Buenos Aires.

Arquitectos asociados: H. Lacarra.

Concurso de la Goethe Schule, Buenos Aires.

Proyecto del Palacio Legislativo. Centro Cívico de Santa Rosa, Santa Rosa.

Arquitectos asociados: H. Lacarra, F. Rossi, A. Gaido.

Urbanización Pinamar, Pinamar.

Arquitectos asociados: H. Lacarra, Aguilar.

Encargo del Centro Comercial Sur, Pinamar.

Arquitectos asociados: H. Lacarra.

Viviendas Colectivas MACABI - 9 de Julio.

1973

Barrio Los Patios, PEVE 1200 viviendas.

1974

Concurso Público de la Sede Central Aerolíneas Argentinas, Buenos Aires. (Primer Premio)

Arquitectos asociados: H. Lacarra, F. Rossi, E. Bompadre, H. Fernández Long, H.C. Regini, Wiegandt, Giarini.

Concurso Público de la Facultad de Ciencias Económicas, San Miguel de Tucumán. (Segundo Premio)

Arquitectos asociados: H. Lacarra, L. Terán Etchecopar, H. Anguilletta, G. Longoni, A. Petrina, L. de Soldati.

Concurso del Hospital Esquel, Esquel. (Primer Premio)

1975

Aerolíneas Argentina – Sucursal Perú, Buenos Aires.

Torre Castex, Buenos Aires.

Arquitectos asociados: J. Korn, I. Lopatin, M. Rodas, D. Zylberberg, G. Pezzani, J. Lavalle, C. Kuraka.

Edificio de viviendas Terrazas, Buenos Aires.

Arquitectos asociados: H. Lacarra, E. Acquarone.

Hotel Plaza, Buenos Aires.

UIA/SEGBA.

Unidades de vivienda Escal.

1977

Centro Argentino de Ingenieros.

Hospital regional de Abidjan, Abidjan.

Arquitectos asociados: H. Lacarra, J. Torcello, J. Portalis.

Sanatorio Omint, Buenos Aires.

Torre San Isidro, San Isidro.

Encargo Privado de la Casa Castañeira, Pilar.

Arquitectos asociados: H. Lacarra.

Encargo Privado de la Casa Lacarra, Coronel Suárez.

Arquitectos asociados: H. Lacarra, E. Bompadre, S. Terrero.

1978

Country "Mi refugio".

1979

Auditorio Teatro de La Plata, La Plata.

Banco Nacional de Desarrollo, Buenos Aires.

Arquitectos asociados: H. Lacarra, J. Genoud, Falcone, Ezcurra, Ferri.

Banco Holandés Unido, Buenos Aires.

Arquitectos asociados: M. Á. Césari, M. I. Net.

Centro Cultural Recoleta (Centro Cultural de la Ciudad de Buenos Aires), Buenos Aires.

Arquitectos asociados: L. Bénédict, J. Bedel.

Club Italiano, Buenos Aires.

Universidad de Tucumán, San Miguel de Tucumán.

1980

Concurso Público del Desarrollo del Centro Cívico - ampliación, Santa Rosa. (Primer Premio)

Arquitectos asociados: H. Lacarra, F. Rossi, A. Curuchet, J.M. del Villar.

Concurso Público del Simulador de vuelo Aerolíneas Argentinas, Buenos Aires.

Arquitectos asociados: H. Lacarra, F. Rossi.

1981

Concurso Público del Edificio de la Lotería de Beneficencia Nacional y Casinos, Buenos Aires.

1982

Concurso del Parque La Villete - Paris, París.

Paseo del Pilar, Centro Cultural, Buenos Aires.

Tren de la Costa.

1983

Banco de la Nación Argentina - Sucursal Villa Carlos Paz, Villa Carlos Paz.

Casa Capotesta, Pinamar.

Arquitectos asociados: E. Bompadre.

1984

Arcos del Pacifico Gym.

1985

Concurso Público de La Perla Conjunto Balneario y Recreativo, Mar del Plata. (Primer Premio)

Arquitectos asociados: J. Genoud, O. Álvarez Rojas.

Encargo Privado de la Casa La Tumbona (Benetti), Ostende.

Arquitectos asociados: J. Genoud, E. Acquarone.

1986

Concurso Público de 20 Ideas para Buenos Aires - Ensanche Área Central y Costanera, Buenos Aires. (Mención)

Arquitectos asociados: M.E. Jorcino de Aguilar, J. Genoud, H. Torcello, I. Van der Poll.

Centro Cultural Nueva Delhi, Nueva Delhi.

Concurso de Le Murate, Florencia.

1987

Anteproyecto, Parque Italia.

Encargo Privado de la Remodelación Instituto de Cooperación Iberoamericana (ICI), Buenos Aires.

Arquitectos asociados: J. Genoud.

1988

Casa en Mar del Plata, Mar del Plata.}

Arquitectos asociados: E. Acquarone, J. Genoud, G. Kosoblik (dirección de obra).

Calle Florida Paseo Cubierto, Buenos Aires.

Arquitectos asociados: J. Genoud, H. Losi, R. Álvarez.

1989

Auditorio Neuquén.

Casa Bovino, Country Club San Diego.

Casa Festa, Santa Rosa.

Casa en Madariaga, General Juan Madariaga.

Arquitectos asociados: J. Genoud.

Concurso Internacional del Forum de Tokio, Tokio. (No seleccionado)

Arquitectos asociados: J. Fontana.

Viviendas FONAVI.

Casa Amarilla (Roccella), Pilar.

1990

Centro Cultural Neuquén, Neuquén.

Remodelación de los Consejos Vecinales, Buenos Aires.

Arquitectos asociados: J. Fontana, J. Genoud, González, Ruiz, Bompadre.

Concurso Internacional del Nuevo Museo de la Acrópolis, Atenas. (Mención)

Arquitectos asociados: J. Fontana, J. Genoud.

Paseo del Pilar (Buenos Aires Design), Buenos Aires.

Arquitectos asociados: J. Genoud, G. Graci.

Concurso Público de la Urbanización de Puerto Madero, Buenos Aires. (Mención)

Arquitectos asociados: M. Jorcino de Aguilar, C. Rispo, A. Mizrahi.

Samarkanda.

1991

Concurso del Edificio Loma Negra (Torre Fortabat), Buenos Aires. (No seleccionado)

Arquitectos asociados: J. Fontana, Estudio Sevi.

1992

Concurso de la Casa Eju, San Isidro.

Remodelación/Ampliación Privada de la Casa en la Barranca (Ghirardo), Martínez.

Arquitectos asociados: J. Fontana.

Concurso Privado del Hospital Materno-Infantil de Tucumán, Tucumán. (No seleccionado)

Concurso Internacional de The Spreebogen Urban Design, Spreebogen. (No seleccionado)

Arquitectos asociados: J. Fontana, M.M. Picchiarini, M.F. Seeber, P. Codevila, S. Galarza.

Proyecto del Auditorio de la Paz - Sigar / Soka Gakkai, Buenos Aires.

Arquitectos asociados: E. Bompadre.

1993

Concurso Público del Estadio de La Plata, La Plata. (Quinto Premio)

Arquitectos asociados: A. Piastellini, Astori.

Concurso Público de la Recuperación Urbano Ambiental y Ecológica de la Costa Ribereña del Partido de Vicente López, Vicente López. (No seleccionado)

Arquitectos asociados: J. Fontana.

Interieur Forma, Buenos Aires.

Concurso de las Oficinas Dow.

Concurso de la Remodelación del Banco de Londres, Buenos Aires. (No seleccionado)

Arquitectos asociados: J. Fontana.

Concurso de la Iglesia Unida, San Isidro.

1994

Concurso Público de la Sede Social Sociedad Hebraica Argentina (S.H.A.), Buenos Aires. (Primer Premio)

Arquitectos asociados: U.J. Sevi, J. Fontana, d. Brandeburgo, P. Codevilla, A. Giménez, D. Penerini, M. Pichiarini, F. Valeiras, F. Wolf.

Casa Romero, San Antonio de Areco.

Arquitectos asociados: E. Bompadre, F. Aguilar.

Concurso Público de Un Colectivo Para Todos, Provincia de Buenos Aires. (Mención Especial)

Arquitectos asociados: J. Fontana.

Proyecto Edificio del Obispado, San Miguel, Buenos Aires.

Arquitectos asociados: J. Fontana, T. Baissi.

1995

Casa Aime, Provincia de Buenos Aires.

Arquitectos asociados: J. Fontana, T. Baissi.

Escuela Guarderías Prototipo Infantiles (Caritas), Provincia de Buenos Aires: San Miguel, José C. Paz, Pablo Nogués y Muñiz.

Arquitectos asociados: J. Fontana, T. Baissi.

Remodelación de La Dante, Buenos Aires.

Concurso del Parque Nacional a la Bandera, Rosario.

Arquitectos asociados: J. Fontana.

Concurso Internacional del Museo Nacional de Korea. (No seleccionado)

Arquitectos asociados: J. Fontana.

Torre de agua Libertador.

Urbanización Abril.

Escuela de Artes y Oficios, Provincia de Buenos Aires.

Arquitectos asociados: J. Fontana, T. Baissi.

1996

Concurso Público del Desarrollo Urbanístico del Área Retiro, Buenos Aires. (Segundo Premio)

Arquitectos asociados: M. Linder, J. Iribarne, J. Fontana.

Concurso del Desarrollo Urbanístico Ciudad Deportiva La Boca, Santa María del Plata, La Boca, Buenos Aires. (No seleccionado)

Arquitectos asociados: J. Fontana.

Concurso de las Viviendas en el Parque Hebraica, Provincia de Buenos Aires. (Segundo Premio)

Remodelación del Banco de Londres (Hipotecario) - acceso, Buenos Aires.

Arquitectos asociados: J. Fontana.

1997

Concurso Público de la Sede del Colegio de Escribanos, Buenos Aires. (Primer Premio)

Arquitectos asociados: U.J. Sevi, G. Sevi, O. Bisso, V. Derka, J. Fontana.

Concurso de Berlín - Testa, MSGSSS.

Concurso Internacional del Parque Centocelle, Roma. (No seleccionado)

Arquitectos asociados: J. Fontana.

Plaza Roma.

Puente Saavedra.

Concurso Público del Banco Central de la República Argentina, Buenos Aires. (No seleccionado)

Arquitectos asociados: J. Fontana, O. Lorenti.

1998

Concurso de la Embajada de Israel.

Proyecto Privado de la Galería Altera, Pinamar.

Arquitectos asociados: J. Fontana.

Hospital Iriarte, Quilmes.

Instituto italiano de cultura.

Concurso Privado de Nordelta Planificación Urbana, Provincia de Buenos Aires. (No seleccionado)

Arquitectos asociados: J. Bedel, J. Fontana.

Concurso Público de la Plaza Embajada de Israel, Buenos Aires. (No seleccionado)

Concurso Internacional del Instituto Universitario de Arquitectura de Venecia, Venecia. (Mención)

Arquitectos asociados: J. Fontana.

Encargo de la Universidad del Salvador (USAL) - Auditorio y biblioteca, Pilar.

Arquitectos asociados: J. Fontana, E. Bompadre.

Concurso de la Universidad Di Tella, Buenos Aires. (Primer Premio)

Arquitectos asociados: J. Fontana, R. Barros Tome.

1999

Casa Verde (Richter), Exaltación de la Cruz.

Arquitectos asociados: J. Fontana.

Concurso Público del Centro Cívico Beiró, Buenos Aires. (No seleccionado)

Explanada frente a la Cancillería.

Fondo Nacional de las Artes, Buenos Aires.

Concurso Internacional de La Città della Cultura, Milán. (Seleccionado)

Arquitectos asociados: J. Fontana, H. Rodrigo, R. Barros Tomé, E. Álvarez, G. Banchemo, R. Grosso, E. Henci, y D. Miranda.

Parque de la Memoria, Buenos Aires.

Concurso de la Plaza Israel.

2000

Fuentes en La Plata (2000 / 2012), La Plata.

Galería de Arte Moderno y Contemporáneo, Roma.

Concurso Internacional del Museo de Arte Contemporáneo de Roma (MACRO) - ex Fábrica Peroni, Roma. (No seleccionado)

Arquitectos asociados: J. Fontana.

Concurso Público del Parque Central de Mendoza, Mendoza. (Tercer Premio)

Arquitectos asociados: E. Bompadre, J. Fontana.

Remodelación/Ampliación Privada, Casa Stud (Budiño), La Plata.

Arquitectos asociados: J. Fontana, O. Lorenti

Concurso de FIRA de Buenos Aires, Buenos Aires. (No seleccionado)

Arquitectos asociados: J. Fontana.

2001

Concurso Público del Área Nuevo Colegiales, Buenos Aires. (Mención honorífica)

Arquitectos asociados: E. Bompadre, J. Fontana.

Concurso Público de la Sede del Gobierno Provincial de Córdoba, Córdoba. (Tercer Premio)

Arquitectos asociados: E. Bompadre, J. Fontana, M.Á. Roca, C. Brusa, G. Dergarabedian, R. Frangella, G. Parodi, V. Del Puerto, H. Sardin, A. Ferrari.

Concurso del Campus Universidad La Punta, San Luis. (Primer Premio)

Arquitectos asociados: J. Fontana, E. Bompadre, BMA, SEPRA.

Central Córdoba.

Concurso del Centro administrativo Taiwán.

Concurso Público de Comodoro Rivadavia, Comodoro Rivadavia. (No seleccionado)

Edificio San Miguel.

Concurso del Espacio de meditación, San Luis. (No seleccionado)

Arquitectos asociados: J. Fontana.

Concurso Hotel Calle Corrientes (Novatel), Buenos Aires. (No seleccionado)

Arquitectos asociados: J. Fontana, y otros.

Puente Colonia.

Concurso Internacional Santo Domingo. (No seleccionado)

Arquitectos asociados: J. Fontana, y otros.

Concurso Internacional Teatro Real Copenhague - Det Kongelige Teater, Copenhague. (No seleccionado)

Arquitectos asociados: J. Fontana, y otros.

UIA/SEGBA.

Concurso Internacional Torre Luminosa, Milán. (No seleccionado)

Arquitectos asociados: J. Fontana, y otros.

2002

Concurso Centro Multimodal de Transporte de la Ciudad de La Plata, La Plata. (Cuarto premio)

Arquitectos asociados: J. Fontana, O. Lorenti.

Casa del Indio.

Concurso Internacional FIRA de Barcelona, Barcelona. (No seleccionado)

Arquitectos asociados: J. Fontana, y otros.

Concurso Internacional Museo Egipto, El Cairo. (No seleccionado)

Arquitectos asociados: J. Fontana, y otros.

Museo Municipal de Bellas Artes Juan Sánchez - Gral. Roca.

Plaza Roma.

2003

Concurso Ciudad Cultural Konex, Buenos Aires. (1° premio, mención en 1° vuelta)

Arquitectos asociados: J. Fontana, O. Lorenti.

Concurso Internacional Biblioteca de México, México D.F. (No seleccionado)

Arquitectos asociados: J. Fontana, y otros.

Concurso Capilla 9 de Julio. (No seleccionado)

Arquitectos asociados: J. Fontana, y otros.

Casa Blanca (Silliti-López), Pilar.

Arquitectos asociados: J. Fontana.

Concurso Centro de Congresos Calafate, El Calafate. (No seleccionado)

Arquitectos asociados: J. Fontana, y otros.

Concurso Internacional Teatro Montalto di Castro, Roma. (No seleccionado)

Arquitectos asociados: J. Fontana, y otros.

Torre en Pinamar.

2004

Biblioteca Palacio Legislativo, Santa Rosa.

Concurso Ampliación Facultad de Ciencias Económicas - UBA, Buenos Aires. (No seleccionado)

Arquitectos asociados: J. Fontana, O. Lorenti.

Concurso Faena Puerto Madero.

Concurso García Lorca.

Paseo de la Infanta, Buenos Aires.

Concurso internacional Centro Cultural de Granada, Granada. (No seleccionado)

Arquitectos asociados: J. Fontana, y otros.

Concurso Viviendas Puerto Madero, Buenos Aires. (No seleccionado)

Arquitectos asociados: J. Fontana, y otros.

Concurso internacional Biblioteca en Guadalajara, Guadalajara. (No seleccionado)

Arquitectos asociados: J. Fontana, y otros.

2005

Biblioteca Instituto de la Cooperación Iberoamericana (ICI), Buenos Aires.

Concurso Biblioteca Jalisco.

Casa La Mirandina, Colonia del Sacramento.

Concurso Ciudad Aerolíneas Argentinas, Ezeiza. (No seleccionado)

Arquitectos asociados: J. Fontana, O. Lorenti.

Concurso Viviendas en Barracas, Edificio ex Cruz de Malta, Buenos Aires. (No seleccionado)

Arquitectos asociados: J. Fontana, y otros.

Concurso Estación de Transferencia de Pasajeros, Concepción (Tucumán). (No seleccionado)

Oficinas Synthon.

2006

Concurso Módulos de Vivienda en 4 Regiones de la República Argentina, Buenos Aires. (Primer premio para la Región NEA, y Tercer premio para la Región Cuyo)

Arquitectos asociados: J. Fontana, O. Lorenti, S. Battistel, A. Audiver, F. Arosteguy, C. Blanc, V. Della Chiesa, R.L. Colombo, Del Villar-Curuchet, V. D'Angelo.

Concurso Centro Cultural del Bicentenario - Correo Central, Buenos Aires. (No seleccionado)

Concurso Centro de Eventos de La Rural. Predio Ferial de Buenos Aires, Buenos Aires. (No seleccionado)

Museo del automóvil (2006 / 2011).

2007

Concurso Centro de Interpretación, Mendoza.

Concurso Edificio sede de la Subsecretaría de Turismo, Rawson.

Iglesia Gonnet.

Museo del Libro.

Arquitectos asociados: J. Fontana, F. Bullrich.

Concurso Parque cerrado de oficinas y servicios, San Isidro.

Universidad Di Tella - Edificio Figueroa Alcorta y Sáenz Valiente, Buenos Aires.

Vivienda Banco Hipotecario.

2008

Banco Central - Edificio Perón 461, Buenos Aires.

Complejo Altman (cancha de squash y mural), Buenos Aires.

Casa en La Pedrera, San Antonio.

Arquitectos asociados: J. Fontana.

Casa Smoljan, Neuquén.

Concurso Internacional Dubai - ThyssenKrupp Elevators Architecture Awards, Dubai. (No seleccionado)

Arquitectos asociados: J. Fontana, y otros.

Frente Ribereño San Fernando (2008 / 2010).

Parque Cívico.

Viviendas Las Caletas

2009

Concurso de Ideas Archivo Colegio de Escribanos, Buenos Aires.

Biblioteca Nacional - Parasoles, Buenos Aires.

Concurso Campus Universitario Bariloche, Bariloche.

Concurso Centro Cultural de la Universidad Nacional de Córdoba, Córdoba. (Mención)

Arquitectos asociados: J. Fontana, O. Lorenti.

Librería Fondo de Cultura Económica (FCE), Buenos Aires.

Remodelación Galería Jacques Martínez, Buenos Aires.

Arquitectos asociados: J. Fontana, O. Lorenti.

Concurso de Ideas Mirador Neuquén, Neuquén.

Concurso Museo Provincial de Arte Contemporáneo (MPAC), Mar del Plata. (Mención)

Arquitectos asociados: J. Fontana, O. Lorenti.

Museo Agropecuario del INTA, Buenos Aires.

Arquitectos asociados: J. Fontana, O. Lorenti.

Concurso de Ideas Subsuelo Edificio Barolo, Buenos Aires.

Concurso Vivienda Experimental de interés social (INCOSE), Buenos Aires. (Tercer premio)

Arquitectos asociados: J. Fontana, O. Lorenti.

Concurso 196 Viviendas agrupadas en el emprendimiento Lomas del Tafí, Tucumán. (Mención)

Arquitectos asociados: J. Fontana, O. Lorenti, Wagner.

2010

Casa Maipú - Martin Cullen.

Casa Miquelareda, Lobos.

Concurso Casa Sustentable.

Concurso Centro Cultural Tucumán, Tucumán. (No seleccionado)

Arquitectos asociados: J. Fontana, O. Lorenti.

Concurso Edificio en calle Basavilbaso, Buenos Aires.

Entorno Paso Bajo Nivel Holmberg, Buenos Aires.

Arquitectos asociados: J. Fontana, O. Lorenti.

Puerto Urquiza, Paraná.

Universidad Tres de Febrero, Tres de Febrero.

Arquitectos asociados: J. Fontana, O. Lorenti.

Universidad del Salvador - Edificio nueva sede.

Arquitectos asociados: J. Fontana, O. Lorenti.

2011

Auditorio y dependencias Colegio de Arquitectos, Luján.

Casa Barrio Angosto.

Casa Di Tella, San Isidro.

Concurso Centro Cultural Italiano - Usina, Mar del Plata.

Concurso Hitos Ecuménicos y Centro de Visitantes, Neuquén.

Concurso Manzana de las Luces, Buenos Aires. (Mención)

Arquitectos asociados: J. Fontana, O. Lorenti.

Concurso Ideas Internacional para las Olimpiadas de Río de Janeiro 2016, Río de Janeiro. (No seleccionado)

Arquitectos asociados: J. Fontana, O. Lorenti, H. Torcello, R. Converti.

Edificio Acuarela.

Arquitectos asociados: J. Fontana, O. Lorenti, Estudio Mariani-Pérez-Maraviglia.

2012

ACOFAR Concurso Nacional de Anteproyectos Farmacéuticos, Provincia de Buenos Aires. (No seleccionado)

Arquitectos asociados: J. Fontana, O. Lorenti.

Fundación Andreani, Buenos Aires.

Arquitectos asociados: J. Fontana, O. Lorenti.

Concurso Archivo General de la Nación, Buenos Aires. (No seleccionado)

Arquitectos asociados: J. Fontana, O. Lorenti.

Casa Ordenada (Ávila), Rosario.

Arquitectos asociados: J. Fontana, O. Lorenti.

Casa Pilará.

Esollera Norte, Mar del Plata.

Golf, Mar del Plata.

Concurso Lotería Nacional, Buenos Aires. (No seleccionado)

Arquitectos asociados: J. Fontana, y otros.

Concurso Predio Ferial Alcorta.

Concurso Colegio de Arquitectos de San Martín (CAPBA), Provincia de Buenos Aires. (No seleccionado)

Arquitectos asociados: J. Fontana, O. Lorenti.

2013

Pabellón Auditorio arteBA

Arquitectos asociados: J. Fontana, O. Lorenti.